



Особенности

IP Видеочамеры 5Мп (2560x1920p) серии PVC-IP5L торговой марки «Polyvision».

Основой устройства является матрица обеспечивающая высококачественное изображение с разрешением 2560x1920. За обработку изображения отвечает высокотехнологичный процессор, имеющий на борту все необходимые функции для оптимизации работы камеры под конкретные условия наблюдения. Для этого процессор имеет автоматический баланс белого, цифровой фильтр шумоподавления 2DNR, расширенный динамический диапазон WDR, компенсация встречных засветок BLC. Управление настройками осуществляется программно, через веб-интерфейс видеочамер.

Встроенный ИК-фильтр блокирует инфракрасный свет в дневное время для повышения качества изображения. В ночное время этот фильтр убирается, чтобы использовать более широкий спектр излучения для видеонаблюдения, и вместе с интеллектуальной ИК-подсветкой обеспечивает контроль за объектом даже в полной темноте.

ВНИМАНИЕ!

Перед тем, как начать использовать изделие, внимательно прочитайте данный документ.



ОПАСНОСТЬ ПОРАЖЕНИЯ ЭЛЕКТРИЧЕСКИМ ТОКОМ

Предупреждение о наличии внутри корпуса изделия неизолированных электрических цепей, которые могут представлять опасность для человека. Для снижения риска поражения электрическим током не разбирайте устройство.



ВНИМАНИЕ!

Ремонт и техническое обслуживание изделия должно осуществляться только квалифицированным техническим персоналом.

- Во избежание случаев поражения электрическим током и потери гарантии не разбирайте устройство.
- Не подвергайте устройство ударам и сильным вибрациям.
- Не используйте источники питания, которые по характеристикам отличаются от требуемого. Если вы не уверены в типе источника питания, обратитесь к своему дилеру.
- Не перегружайте электрические сети потребителями, так как это может привести к возгоранию и поражению электрическим током.
- Установка данного устройства должна соответствовать всем требованиям безопасности.
- Не используйте дополнительное оборудование, которое не совместимо и не рекомендовано производителем.
- Прокладывайте кабели таким образом, чтобы они были защищены от всевозможных повреждений.
- Технические характеристики и дизайн продукта могут быть изменены без предварительного уведомления.

Производитель: : HANGZHOU XIONGMAI TRADING CO., LTD 9th floor, building 9, Yinhu innovation center, No.9 fuxian road, Yinhu street, Hangzhou, China.

Импортер: ООО «Бизнес Центр Алгоритм350047, г. Краснодар, ул. Красных Партизан, д.249, офис № 312. Тел.: +7(861)201-52-41

Срок гарантии: 30 месяцев от даты производства, указанной на этикетке.

Сведения о сертификации: запросите копию сертификата соответствия у продавца.

Серия видеокамер PVC-IP5L

ПАСПОРТ

Камеры видеонаблюдения формата IP разрешением 5Мп



www.polyvision.ru

В зависимости от исполнения корпуса, типа объектива и других опций выделяются различные версии видеокамер. Формирование версии происходит на основе классификатора, представленного ниже:

PVC - IP5L - D V 4 PA
СЕРИЯ Тип корпуса Тип объектива Характеристика объектива Опции

Тип корпуса	
D	Купольный металлический
D1	Купольный пластиковый
N	Цилиндрический
S	Поворотный
R	Форм-фактор «Робот»
Q	Кубический
B	Форм-фактор «Вох»
P	Специализированный корпус

Тип объектива	
F	Объектив с фиксированным фокусным расстоянием
V	Объектив с вариофокальным фокусным расстоянием и ручной регулировкой
Z	Моторизованный объектив с вариофокальным фокусным расстоянием и автоматизированной регулировкой
P	Специализированный объектив с технологией P-IRIS

Характеристика объектива												
Для фиксированных объективов (фокусное расстояние)	0.95	1.2	1.4	1.8	1.9	2.1	2.8	3.6	4	8	12	
Для вариофокальных и моторизованных объективов (максимальная кратность оптического увеличения)	3	4	5	10	18	20	22	30	33	36	44(63)	

Опции	
H	Встроенный обогреватель
L	Встроенная грозозащита
P	Питание по технологии PoE
P+	Питание по технологии PoE+
AL	Поддержка тревожных входов/выходов
W	Поддержка WiFi
A	Поддержка аудио-входов/аудио-выходов/встроенного микрофона
4G	Наличие встроенного 4G-модема
S	Образец для испытаний в целях сертификации
ADD	Дополнительный функционал
I	«IVA» поддержка функций встроенной видеоаналитики

Серия видеокamer PVC-IP5L

ПАСПОРТ

Камеры видеонаблюдения формата IP разрешением 5Мп



www.polyvision.ru

МОДЕЛЬ		PVC-IP5L-NF2.8PA	PVC-IP5L-DF2.8PA	PVC-IP5L-DV4PA	PVC-IP5L-NV4PA
	Исполнение	Уличное	Купольное	Купольное	Уличное
	Материал корпуса	Металл			
	Цвет корпуса	Белый			
	Температура хранения	-20...+60°C			
	Температура эксплуатации	-40...+55°C			
	Класс защиты	IP66			
Матрица	Тип	1/2.8" SONY STARVIS CMOS IMX335			
	Система сканирования	Прогрессивная развёртка			
	Мин. чувствительность	Цвет: 0.01 лк (F1.2, АРУ вкл.) Ч/Б: 0.001 лк (F1.2, АРУ вкл., ИК выкл.) ИК ВКЛ.: 0 лк			
Объектив	Тип	Фиксированный		Вариофокальный	
	Фокусное расстояние	2.8 мм		2.8-12 мм	
	Автофокус	-			
ИК-подсветка	Количество ИК-диодов	36 (Ø=5 мм)	36 (Ø=5 мм)		42 (Ø=5 мм)
	Дальность	до 30 м	до 30 м	до 35 м	До 40м
	Длина волны	850 нм			
Цифровые функции	DSP-процессор	XM550AI			
	Баланс белого	Авто (AWB)			
	Компенсация засветки	Настраивается (BLC)			
	Параметры изображения	Яркость, Насыщенность, Чёткость, Контраст			
	Функция день/ночь	Выбор режима (механический ИК-фильтр)			
	Шумоподавление	Настраивается (2DNR/3DNR)			
	Динамический диапазон	Настраивается (D-WDR)			
	Дополнительно	Зеркалирование, Детектор движения, Маскирование, Антимерцание			
Видео	Алгоритмы сжатия	H.265/H.264			
	Основной поток	5M 2592*1944@15к/с; 4M 2560*1440@20к/с; 2M 1920*1080@25к/с			
	Субпоток	704*576 @ 25fps			
	Битрейт	Постоянный/Переменный			
Аудио	Алгоритм сжатия	G.711A			
	Количество входов/выходов	1 RCA/-			
	Двусторонний звук	-			
Прочее	Тревожные входы/выходы	-			
	Слот для SD-карты	-			
	Аналоговый видеовыход	-			
Сеть	Интерфейс	RJ-45, Ethernet 10/100 МБ			
	Протоколы	ONVIF, Cloud, TCP/IP, HTTP, DHCP, FTP, DDNS, NTP, RTSP, SMTP, ARSP, UPnP			
	Удалённый доступ	Web-интерфейс; ПО для Windows, MacOS, Android, iOS; Облако			
Эксплуатация и хранение	Питание	DC 12В±10% /PoE IEEE 802.3af class 0			
	Энергопотребление	500 мА		700 мА	
	Максимальная влажность	95% (без конденсата)			
	Габаритные размеры	164x67x 63 мм	98x72x103 мм	145x133x103 мм	281x80x87 мм

Серия видеокамер PVC-IP5L

ПАСПОРТ

Камеры видеонаблюдения формата IP разрешением 5Мп



www.polyvision.ru

Внешний вид:



PVC-IP5L-DF2.8PA

PVC-IP5L-NF2.8PA

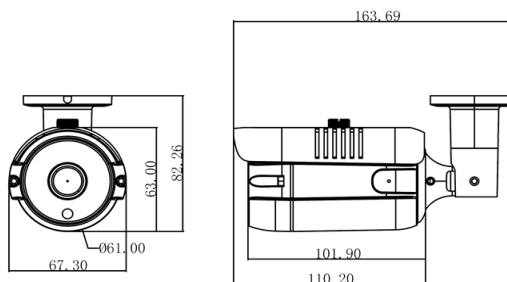
PVC-IP5L-DV4PA

PVC-IP5L-NV4PA

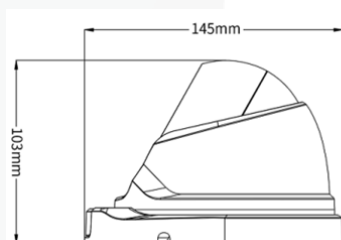
Габаритные размеры:



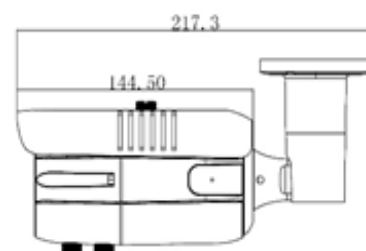
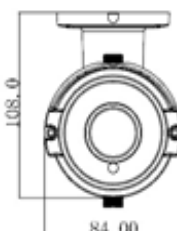
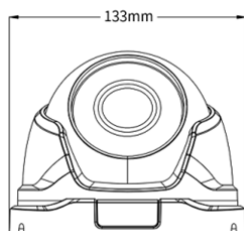
PVC-IP5L-DF2.8PA



PVC-IP5L-NF2.8PA



PVC-IP5L-DV4PA



PVC-IP5L-NV4PA

Серия видеокамер PVC-IP5L

ПАСПОРТ

Камеры видеонаблюдения формата IP разрешением 5Мп



www.polyvision.ru

Описание разъёмов

**Наличие аудиовхода см. в технических характеристиках.*



Распайка RCA разъёма для типа А



Распайка моно/стерео Jack 3.5 для типа В

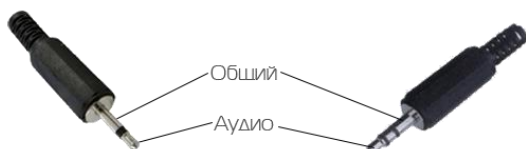
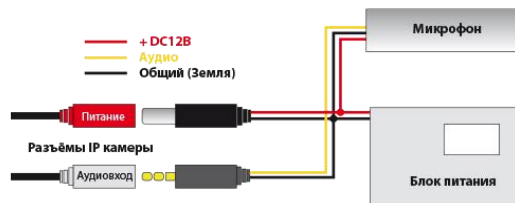


Схема подключения микрофона



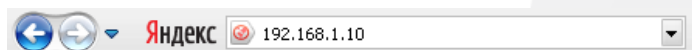
Настройки по умолчанию

IP адрес	192.168.1.10
TCP порт	34567
Web порт	80
Onvif порт	8899
Логин	admin
Пароль	Пусто (не заполняется)

Подключение через web

Для подключения видеокамеры через web-интерфейс следуйте инструкциям, приведённым далее.

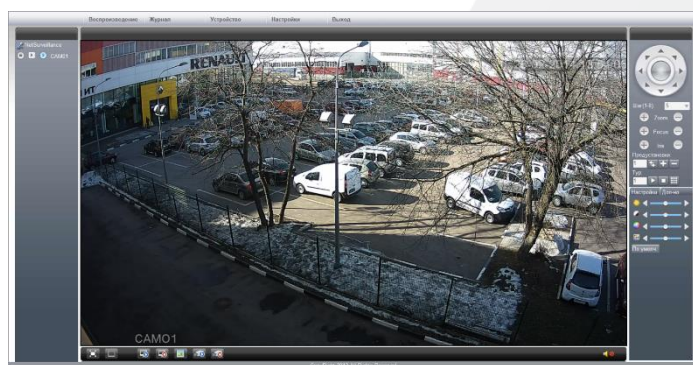
1. Подключите устройство к сети Ethernet и настройте соединение.
2. Запустите браузер Internet Explorer.
3. В настройках безопасности браузера (Сервис -> Свойства обозревателя -> Безопасность) разрешите все элементы управления ActiveX.
4. После окончания настройки браузера, наберите в адресной строке <http://XXX.XXX.XXX.XXX> (где XXX.XXX.XXX.XXX - IP-адрес устройства) и нажмите Enter.



5. Далее будет предложено установить надстройку ActiveX, что необходимо подтвердить.

6. После загрузки и установки элементов ActiveX Вам будет предложено авторизоваться в системе.

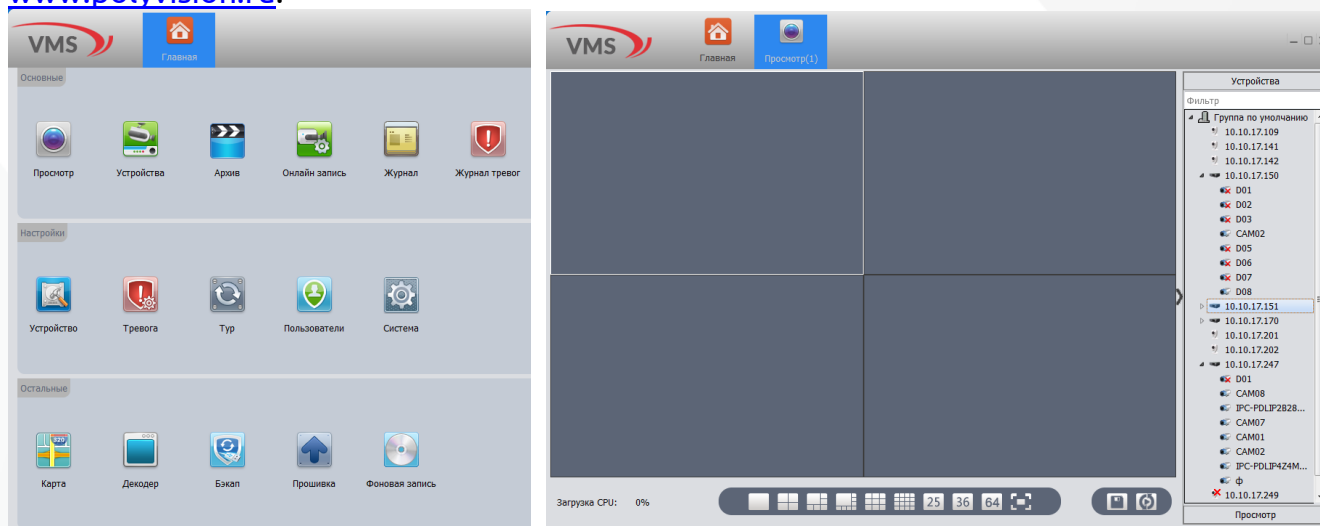
7. После правильного заполнения полей имени пользователя (admin) и пароля (изначально пароль отсутствует), вы сможете увидеть web-интерфейс устройства, как показано на рисунке ниже.





Подключение через ПО VMS

Дистрибутив программного обеспечения VMS можно скачать с официального сайта www.polyvision.ru.



- 1) Установите ПО VMS на ПК, следуя подсказкам мастера установки.
- 2) Запустите ПО. Авторизуйтесь в системе. По умолчанию пароль для пользователя admin: **admin**.
- 3) После запуска программы для добавления устройства необходимо выбрать пункт меню **Дисп.устр-в**.
- 4) Если все подключено верно, то в результатах поиска можно будет увидеть новое устройство. Для добавления его в систему выделите нужное устройство и нажмите **Добавить**.
- 5) Для добавления устройства вручную/через облачный сервис нажмите кнопку **Доб.вручную**.
- 6) Для отображения видео запустите **Монитор** из главного меню, а далее двойным щелчком выберите канал/устройство.



Подключение через ПО CMS

№	IP адрес	Порт	MAC	Модель
1	10.10.17.150	34567	00:12:...	Polyvision
2	10.10.17.151	34567	00:12:...	Polyvision
3	10.10.17.247	34567	00:12:...	Polyvision
4	10.10.17.170	34567	00:12:...	Polyvision
5	10.10.17.249	34567	00:12:...	Polyvision
6	10.10.17.68	34567	00:12:...	Polyvision
7	10.10.17.141	34567	f0:23:...	Polyvision
8	10.10.17.202	34567	f0:23:...	Polyvision
9	10.10.17.201	34567	f0:23:...	Polyvision
10	10.10.17.142	34567	f0:23:...	Polyvision

Имя: Test

Тип: IP-адрес DDNS ARSP Cloud IPv6

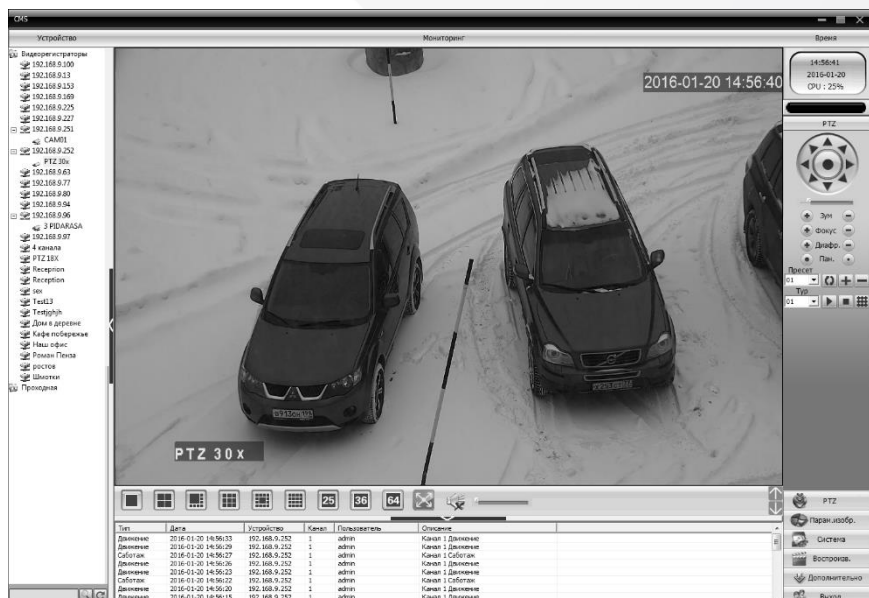
Порт: 34567

Пользов.: admin Пароль: []

Область: IP

Модель: Polyvision

OK Отмена



Дистрибутив программного обеспечения CMS можно найти на CD-диске, поставляемом в комплекте с устройством, или скачать последнюю версию с официального сайта www.polyvision.ru.

- 1) Установите ПО CMS на ПК, следуя подсказкам мастера установки.
- 2) Запустите ПО. Авторизуйтесь в системе. По умолчанию пароль для пользователя **super** не задан (в поле пароль пусто).
- 3) После запуска программы для добавления устройства необходимо выбрать пункт меню **Система**, а далее чуть выше **Диспетчер устройств**.
- 4) В диспетчере устройств **добавьте Область** (Группу), которой будет принадлежать устройство (например, IP или Облако).
- 5) Далее в созданную Область можно **добавить устройство**. В появившемся окне можно воспользоваться автоматическим поиском, нажав кнопку **Поиск**.
- 6) Если все подключено верно, то в результатах поиска можно будет увидеть новое устройство. Для добавления его в систему выделите нужное устройство и нажмите **Добавить**.
- 7) Для изменения сетевых параметров используйте кнопку **Изменить**.
- 8) После успешного добавления устройство появится в списке слева. Для воспроизведения изображения перетащите добавленное устройство из списка в область **Мониторинг**.



Облачный сервис

Данное оборудование поддерживает работу через облачный сервис, который позволяет подключаться к видеорегистратору через интернет, не имея статического IP-адреса.

Для такого подключения необходимо знать CloudID (серийный номер) вашего устройства. Для этого выберите **Главное меню -> Инфо. -> Версия**. Серийный номер (CloudID) представляет собой 16-тизначный код из цифр и букв.

!!! Для подключения через облачный сервис должны быть правильно заданы сетевые настройки и камера должна иметь выход в интернет. Проверить интернет-соединение можно в пункте **Главное меню -> Инфо -> Версия**. Если соединение есть, то NAT статус должен иметь значение – подключен/связан.

Подключиться к регистратору через облачный сервис можно по средствам ПО для стационарных ПК (приложения CMS/VMS) или с мобильных устройств на базе ОС Android или IOS (приложения XMeYe). Кроме этого, через облачный сервис можно подключиться через сайты **xmeye.net** и **cloud.polyvision.ru**.

CMS

При добавлении устройства выберите пункт Cloud и введите серийный номер.

XMeYe

Скачайте и установите приложение XMeYe с **PlayMarket** или **Appstore** в зависимости от типа вашего смартфона/планшета.

Запустите приложение и для первого соединения выберите **Local login**. Далее нажмите на +, чтобы добавить новое устройств в список.

Введите произвольное имя, серийный номер (CloudID) вашего устройства, а также логин/пароль, в случае если вы уже установили их.

!!! Серийный номер можно считать в виде QR-кода из меню регистратора. Для просмотра QR-кода нужно запустить мастер быстрой настройки на регистраторе (проводник, гид).

Если всё заполнено верно, то в списке устройств появится ваш регистратор.

Web

Для облачного доступа через web-интерфейс посетите сайт **xmeye.net** или **cloud.polyvision.ru**.

!!! При таком типе подключения должны выполняться все требования для работы через web-интерфейс. См. пункт «Подключение через web@».